

CIRCULAR INFORMATIVA V SOBRE EL SUBMINISTRAMENT D'AIGUA

Situació del 9 d'agost al 18 d'agost

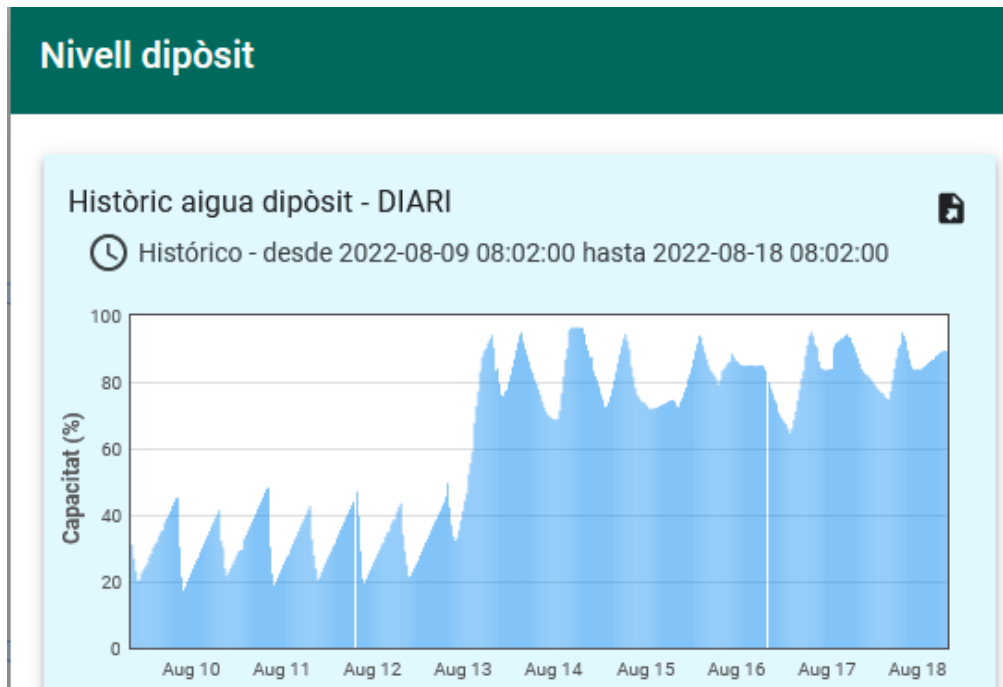


Fig. 1. Capacitat del dipòsit el període del 9 al 18 d'agost

La figura 1 mostra la capacitat omplerta del dipòsit d'aigua (reserva) del període comprès entre el 9 i el 18 d'agost. Si es compara amb gràfiques de circulars anteriors o gràfiques del mes de juliol es pot observar que a partir del dia 13 d'agost la capacitat de reserva del dipòsit no disminueix per sota del 60%. Aquest fet és possible perquè el dia 12 d'agost es va fer la connexió al dipòsit d'aigua del nou pou.

La connexió física del pou nou al dipòsit va comportar treballs per part dels tècnics de més de 48 hores. Dos dies complets on l'empresa adjudicada, per licitació, de la construcció del nou pou i l'empresa de direcció del pou i connexió van treballar a contrarellotge i malgrat el període de vacances de l'agost. Aquesta connexió va consistir en la introducció de la bomba d'impuls de l'aigua dins el pou nou, la canalització amb barres de ferro de l'aigua captada a l'exterior (fig.2), la canalització amb tubs de PVC de l'aigua extreta a la canalització, ja existent, encara que antiga i per una altra finalitat, al tub de pujada al dipòsit. A més a més, s'han instal·lat comptadors i sensors per dur a terme un control del consum i de la captació d'aigua.

Aquesta és una connexió temporal i provisional que permet obtenir més aigua per al consum humà atesa la situació de sequera en fase d'alerta que ens trobem. Cal seguir amb els treballs de connexió adequada, construcció de l'edifici de comandament del pou, etc. Aquests treballs segueixen el seu curs normal i la temporització establerta perquè s'acabi a finals del 2022, principis del 2023.

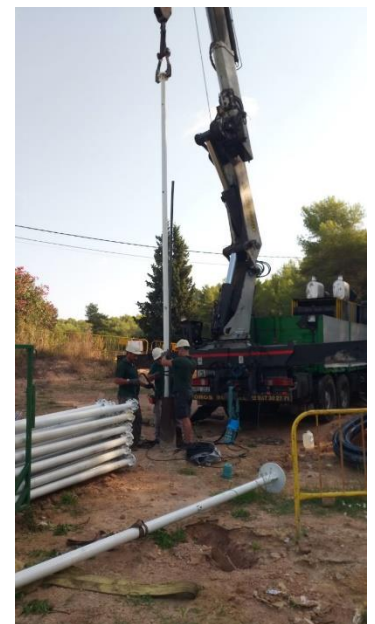


Fig. 2. Canalització amb tubs de l'aigua captada cap a l'exterior

Atesa la situació de sequera en fase d'alerta cal reportar a l'ACA les quantitats d'aigua captada i consumida per a ús de boca setmanalment. A continuació (fig.3) es poden veure aquestes dades, expressades en m³ acumulats, pel que fa a les darreres quatre setmanes a Bonastre:

DATA	ESTACIO	VARIABLE	ACUMULAT
18/07 a 24/07	Municipi - Bonastre	Volum subministrat_Ajuntament de Bonastre_Bonastre_Domèstic	153,5
25/07 a 31/07	Municipi - Bonastre	Volum subministrat_Ajuntament de Bonastre_Bonastre_Domèstic	150,7
01/08 a 07/08	Municipi - Bonastre	Volum subministrat_Ajuntament de Bonastre_Bonastre_Domèstic	402,4
08/08 a 14/08	Municipi - Bonastre	Volum subministrat_Ajuntament de Bonastre_Bonastre_Domèstic	444,7
18/07 a 24/07	Pou del Molí - Ajuntament de Bonas	Volum captat_Ajuntament de Bonastre_Bonastre	153,9
25/07 a 31/07	Pou del Molí - Ajuntament de Bonas	Volum captat_Ajuntament de Bonastre_Bonastre	184,9
01/08 a 07/08	Pou del Molí - Ajuntament de Bonas	Volum captat_Ajuntament de Bonastre_Bonastre	183
08/08 a 14/08	Pou del Molí - Ajuntament de Bonas	Volum captat_Ajuntament de Bonastre_Bonastre	185,6

Fig. 3. Dades d'extracció i consum d'aigua al municipi de Bonastre, expressades setmanalment amb m³ acumulats.

Accions i mesures

El fet que s'hagi solucionat temporalment la situació de crisi de l'aigua d'aquest estiu no comporta que es deixi de treballar per intentar millorar i adaptar les mesures i accions a llarg termini. Per aquesta raó es segueix treballant amb les línies ja obertes des d'inici d'any i de legislatura:

- Reunions amb l'Agència Catalana de l'Aigua a Tarragona, amb alcaldies veïnes, per establir la connexió del municipi amb el Consorci d'Aigües de Tarragona (CAT). Aquesta connexió permetria, a la llarga, que Bonastre disposés d'aigua que provingués de l'Ebre o dessalinitzada en un futur; tindríem una font més de recursos hídrics.
- Modificar i actualitzar el pla director d'aigua de Bonastre aprovat al 2008 amb visió de 20 anys.
- Preparar el pre-projecte i projecte per poder acumular més reserva d'aigua, seguint la idea ja iniciada però que no va seguir endavant per manca de finançament (subvencions de l'ACA).

Agrair a la població la paciència, el suport rebut i les conductes responsables per resoldre aquesta crisi d'aigua que hem viscut agudament, però que encara vivim en alerta per sequera.

Cal recordar i tenir en compte que seguim en fase d'alerta per sequera i cal seguir amb un consum responsable d'aigua, tenint limitada la quantitat de 250 litres per habitant dia.